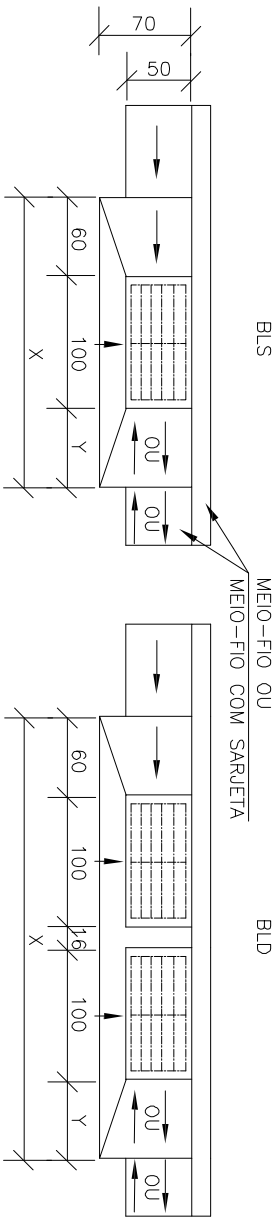
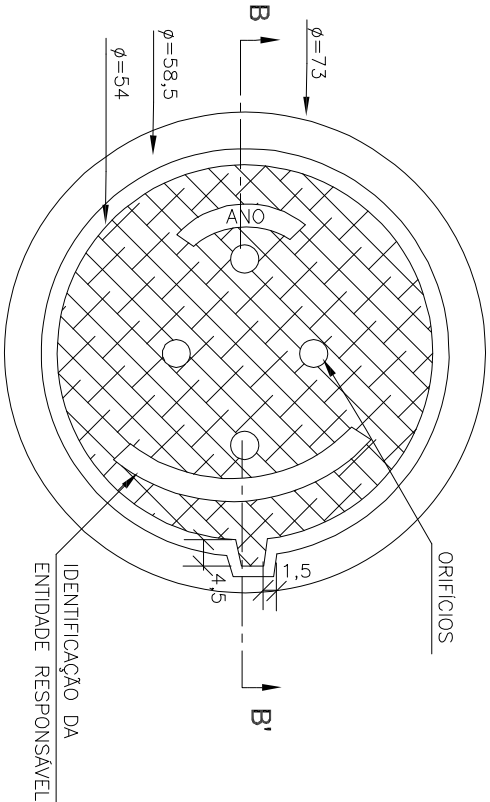


POÇOS DE VISITA - DETALHES COMPLEMENTARES

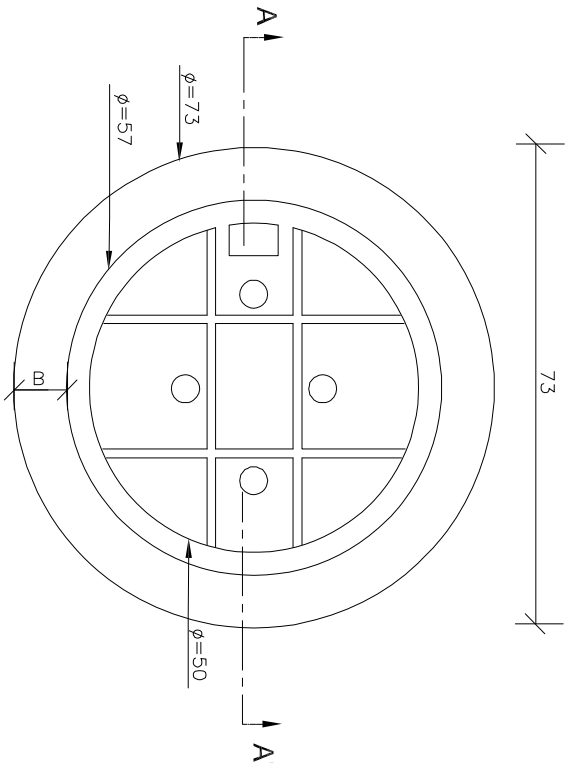
DEPRESSÃO DAS BOCAS-DE-LOBO-PLANTA



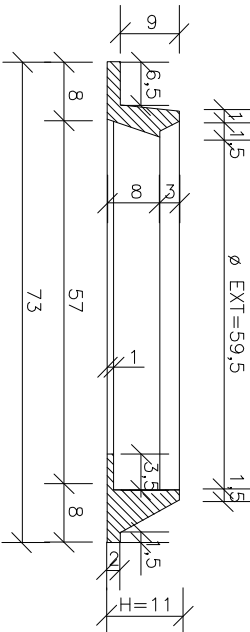
TAMPÃO DE FERRO FUNDIDO - VISTA SUPERIOR



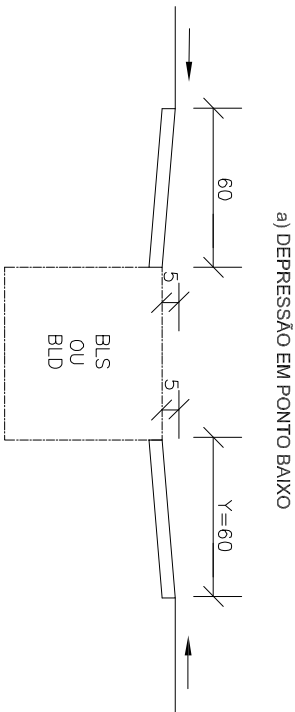
VISTA DO FUNDO



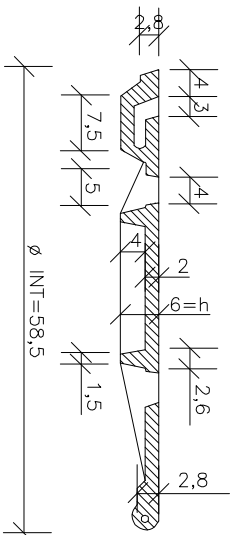
CORTE AA' (CAIXILHO)



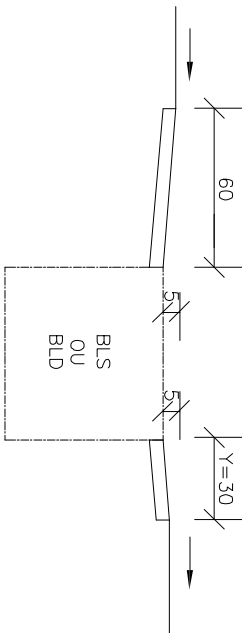
CORTE LONGITUDINAL



CORTE BB' (TAMPÃO)



b) DEPRESSÃO EM GREIDE CONTÍNUO



PREFEITURA MUNICIPAL DE VÁRZEA GRANDE

POÇOS DE VISITA - DETALHES COMPLEMENTARES

LOCAL:

BAIRRO NOVA FRONTEIRA - VÁRZEA GRANDE /MT

PROPRIETÁRIO:

PREFEITURA MUNICIPAL DE VÁRZEA GRANDE

R.T. ELABORAÇÃO:

DATA:

07/2018

R.T. EXECUÇÃO:

ESC.: H=1:1000
V: 1:200

PRANCHAS:

39/41

NOTAS:

- 1 - Dimensões em cm;
2 - O tampão de ferro fundido deverá apresentar peso global na faixa de 105 a 110 kgf atender aos requisitos da nbr-6598/81 e resistir ao trem-tipo de 45t;